



Gepflasterter Burgplatz; Stadtmobiliar (Bänke, Liegen, Sitzblöcke, Fahrradbügel), neue Bäume, Beetbepflanzung, Geländer Rampe kommen Anfang 2026





Pumpenkammer unten; darüber Fontänenfeld; links drei neue Baumstandorte mit Baumscheiben; oben Baumscheiben der Bestandsbäume



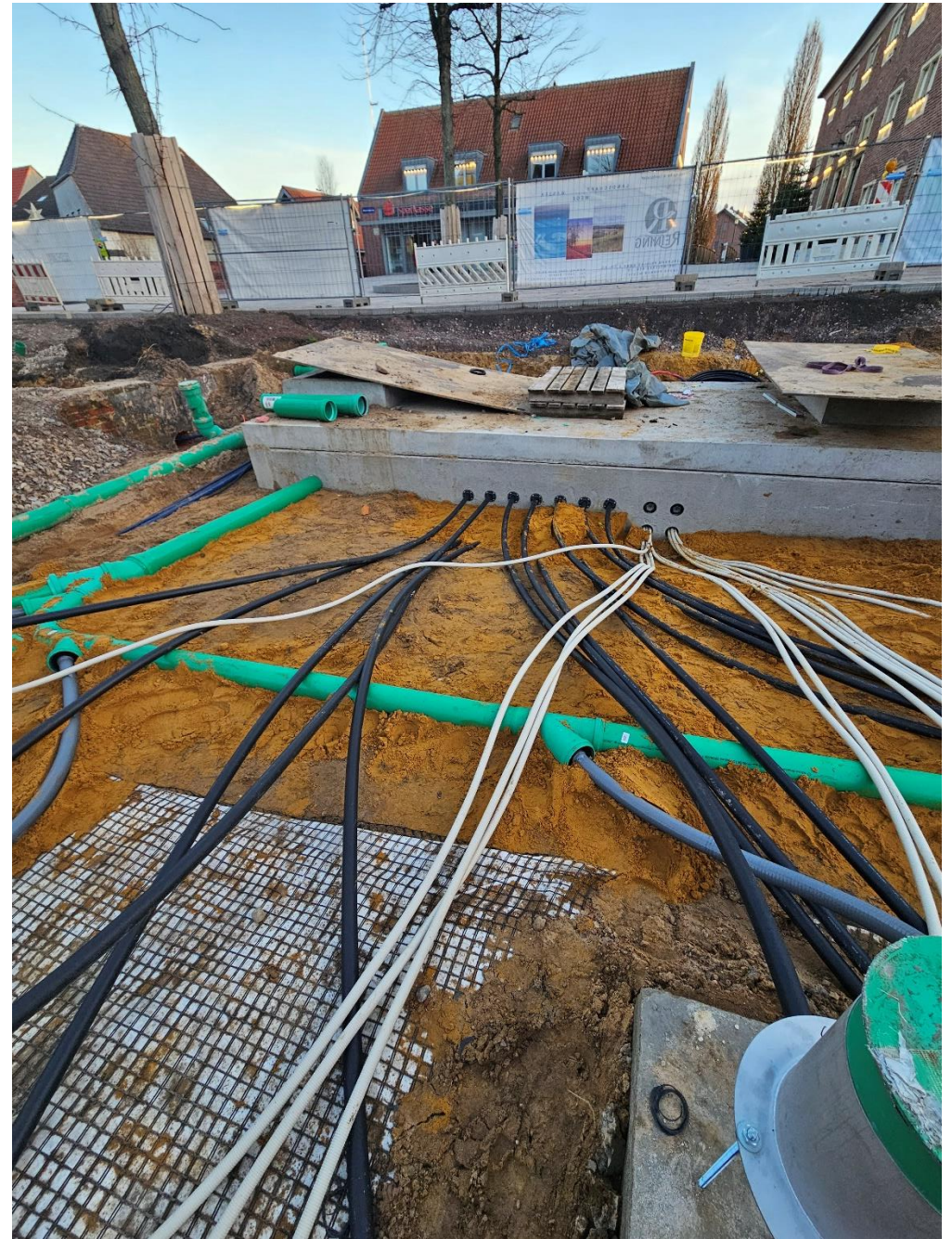


Pumpenkammer mit Verrohrung eingesandet; rechts zwischen den Bäumen Wasseranschlussschacht RWW





Wasser Zu- und Ablauf Düsentöpfe; Strom für Beleuchtung



Verbindung in den Technikraum der Pumpenkammer









Dränbetonabdeckung Fontänenfeld